

Notice d'utilisation - Entretien surpresseur

Entretien à faire quand le surpresseur se déclenche fréquemment, pour de courtes périodes

Remise en pression du surpresseur

- 1- débrancher la **prise électrique** du surpresseur
- 2- fermer la **vanne 1** de la crépine sur le réservoir
- 3- fermer la **vanne 2** de départ du surpresseur sur le réseau de distribution de la maison
- 4- brancher un tuyau d'arrosage sur la vidange du surpresseur
- 5- ouvrir la **vanne V** de vidange du surpresseur
- 6- brancher le compresseur d'air sur le réservoir du surpresseur
- 7- gonfler la vessie jusqu'à **1,2 bars** de pression sur le **manomètre M** - attendez que la pression soit stabilisée
- 8- débrancher le compresseur
- 9- fermer la **la prise électrique** du surpresseur de vidange
- 10- ouvrir les **vannes 1 et 2**
- 11- rebrancher la **prise électrique** du surpresseur

vanne 1 de
crépine du réservoir



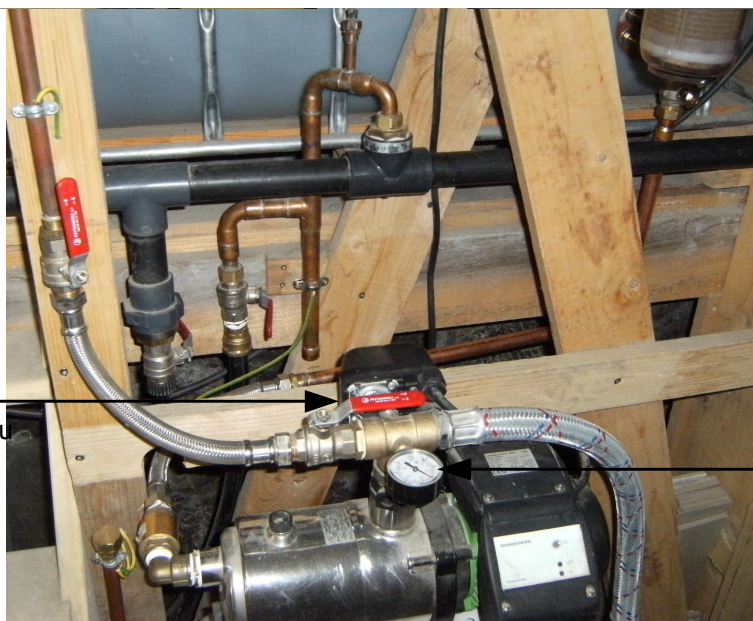
vanne 2
de départ sur réseau

vanne V
de vidange



brancher un
tuyau d'arrosage

vanne 2
de départ sur réseau



manomètre M